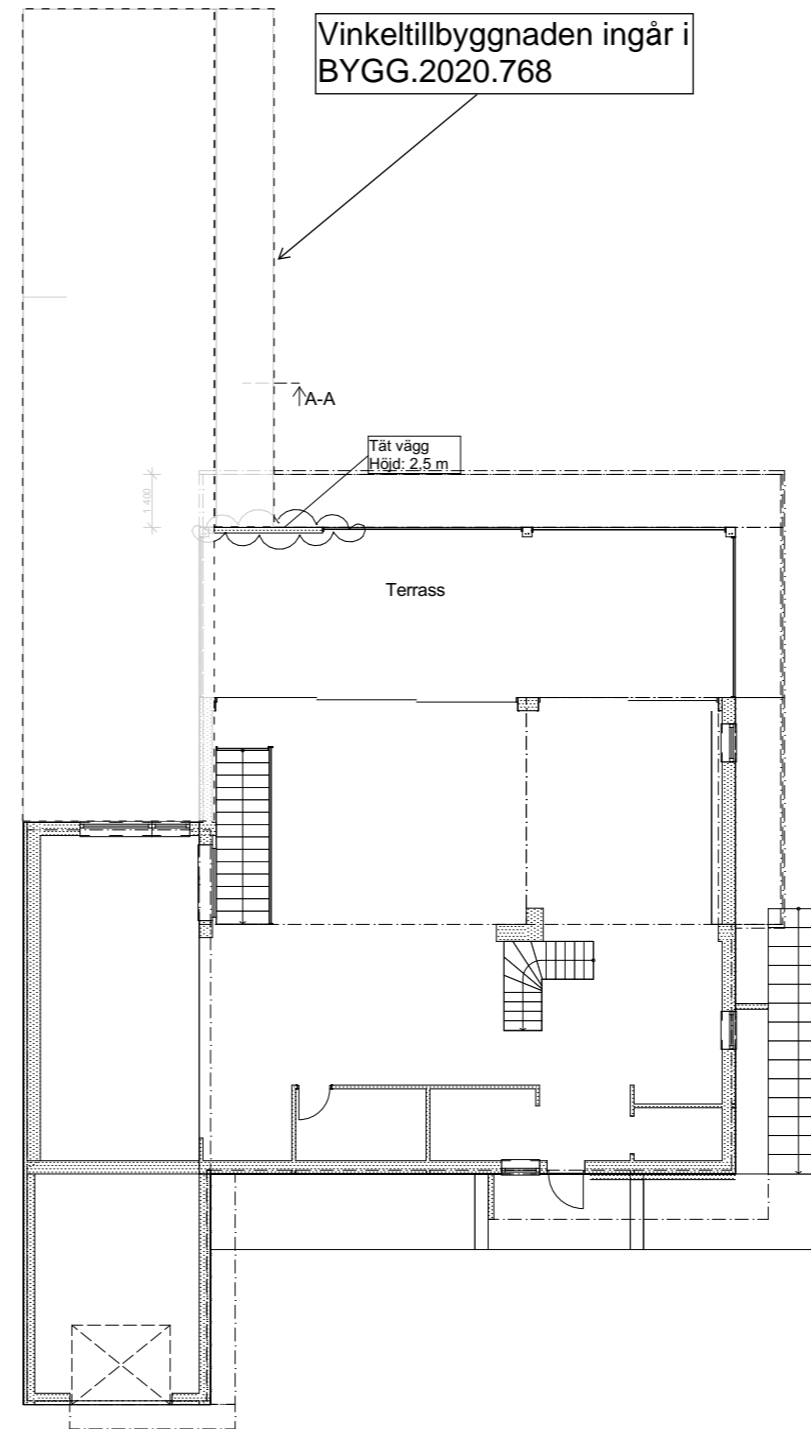
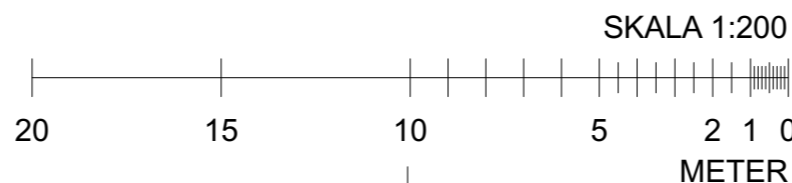
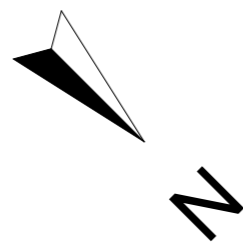


Sutterängplan
1:200



Entréplan
1:200



FÖRKLARING

Grund:
Material: Isolerad betongplatta
på mark

Tak:
Taktäckning: Papp
Färg: svart

Fasad: Träliknande panel
Färg: Brun

Dörrar och fönster:
Material: PVC
Färg: Antracitgrå

----- Takutsprång

| BET | ÄNDRING AVSER | DATUM | Sign. |
|---|----------------|----------------|-------|
| Bygglovshandling | | | |
| Villa Glumslöv | | | |
| A | IRCO AB | | |
| UPPDRAG NR | RITAD AV | HANDLÄGGARE | |
| | I. Ibrahimovic | I. Ibrahimovic | |
| DATUM | ANSVARIG | | |
| 2024-06-19 | I. Ibrahimovic | | |
| Fasadändring | | | |
| Skärmtak, taksarg, tät vägg vid terrass | | | |
| Nedre Glumslöv 5;69 | | | |
| Planer | | | |
| SKALA A3 | NUMMER | BET | |
| 1:200 | A-01 | | |