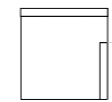
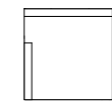


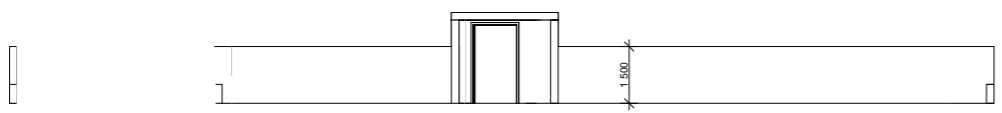
Plan port och mur  
1:200



Fasad mot sydöst  
1:200



Fasad mot sydväst  
1:200

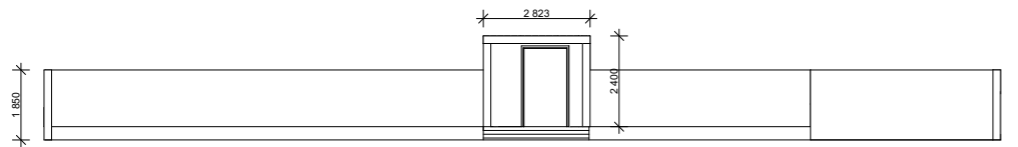


Skjutgrind i antracitgrå aluminium  
Höjd: 1830 mm

Port i mur  
Höjd: 2400 mm  
Dörr: 12x21

Fasad utförs av grå puts  
Höjd på mur mot gatan är  
1500 mm

Fasad mot gatan - port och mur  
1:200



Fasad utförs av grå puts  
Höjd på mur mot den egna  
fastigheten är 1850 mm

Port i mur  
Höjd: 2400 mm  
Dörr: 12x21

Skjutgrind i antracitgrå aluminium  
Höjd: 1830 mm

Fasad mot hus - port och mur  
1:200

BET	ÄNDRING AVSER	DATUM	Sign.
<h1>Byglovshandling</h1>			
<h2>Villa Glumslöv</h2>			
A	IRCO AB		
UPPDRAG NR	RITAD AV	HANDLÄGGARE	
	I. Ibrahimovic	I. Ibrahimovic	
DATUM	ANSVARIG		
2024-06-19	I. Ibrahimovic		
Mur och port Nedre Glumslöv 5;69			
Plan och fasader			
SKALA A3 1:200	NUMMER <b>A-07</b>	BET	